

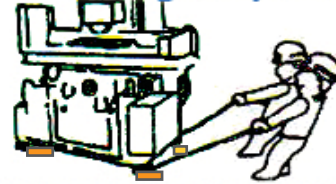
# HI-POWER<sup>®</sup>

# MACHINE ROLLER

Transport Trolleys for HEAVY LOAD / HEAVY MACHINE / HEAVY GOODS

Easy & Safety

Moving Heavy-Load

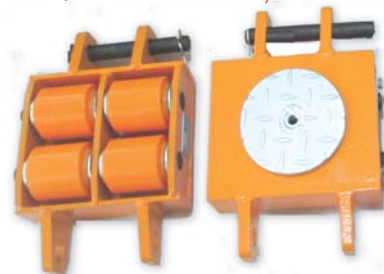


HI-POWER MACHINE ROLLER



HI-POWER HW-2UA, HW-3UA

HI-POWER HW-5UA, HW-8UA



HI-POWER HW-10SA Steel Roller



ไฮ-เพาเวอร์ ชุดล้อเต่าลากทรงพลัง แข็งแกร่ง ทนทาน ใช้งานง่าย ผ่อนแรง  
เพื่องานขนย้ายสินค้า เคลื่อนย้ายเครื่องจักรหนักอย่างปลอดภัย ประสิทธิภาพสูง

HI-POWER<sup>®</sup> คุณภาพดีเยี่ยมได้รับการยอมรับจากโรงงานชั้นนำ & มั่นใจบริการหลังการขายระยะยาว

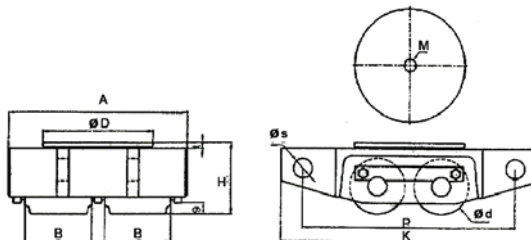
ไฮ-เพาเวอร์ แมชชีนโรลเลอร์ ชุดล้อเต่าลากทรงพลังสูง ทุกชิ้นส่วนผลิตจากวัสดุดีเยี่ยม  
เคลื่อนย้ายง่าย ปลอดภัยสุดยอด แข็งแรงทนทาน สะดวกผ่อนแรง คุ่มค่าทุกรูปแบบการใช้งาน  
พิเศษ ทุกรุ่นมี Turn Table ในตัวเพื่อพร้อมปรับหมุน Load ได้รอบ 360 องศาอย่างสะดวกรวดเร็ว  
ล้อลากทุกล้อนทนทานออกแบบพิเศษเพื่องานเคลื่อนย้ายสำหรับงานอุตสาหกรรมหนักโดยเฉพาะ

ไฮ-เพาเวอร์ แมชชีนโรลเลอร์ มีให้เลือกทั้งแบบล้อยูรีเทน เหมาะกับ พื้นผิวเรียบ Indoor  
โดยเฉพาะพื้นเรียบภายในโรงงานอาคาร ไม่ทำให้พื้นเป็นรอย ล้อเต่าทรงพลังช่วยผ่อนแรง  
ปลอดภัยสุดยอด ในรุ่น ล้อเรียบเนียน HI-POWER HW-2UA, HW-3UA, HW-5UA, HW-8UA

ไฮ-เพาเวอร์ แมชชีนโรลเลอร์ แบบล้อเหล็กอย่างดี เพื่องานเคลื่อนย้าย 1 ตัน ถึง 10 ตัน  
เหมาะกับพื้นคอนกรีต งานสมบุกสมบัน งานพื้น Outdoor ทนกับกรวดหินพื้นขรุขระได้เป็นอย่างดี  
ปลอดภัยสุดยอด ในรุ่น ล้อเหล็ก HI-POWER HW-10SA Steel Roller type

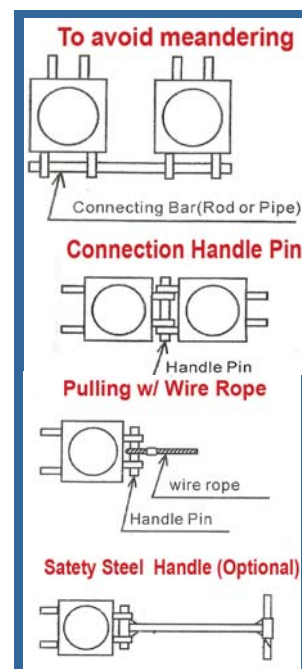
## Specification :

HI-POWER MODEL	Max. Load Capacity (Tons)	ความสูง (mm.)	Roller Spec. สเปคล้อเลื่อนที่ใช้			Turn Table สเปคจานหมุนด้านบน			น้ำหนัก (kg.)	Exclusive Handle (option) ค้ำลากชุดล้อ
			วัสดุของล้อ	จำนวนล้อ	Roller Dia.	Turn Table Dia.	ความหนา	Turn Table Bolt size		
HI-POWER HW-2UA	1 - 2 ตัน	84 mm.	Urethane	4 ล้อ	65 mm.	150 mm.	6 mm.	M16	13 kgs.	HPH-1.5
HI-POWER HW-3UA	3 ตัน	94 mm.	Urethane	4 ล้อ	75 mm.	150 mm.	6 mm.	M16	17 kgs.	HPH-1.5
HI-POWER HW-5UA	5 ตัน	124 mm.	Urethane	4 ล้อ	100 mm.	180 mm.	9 mm.	M20	32 kgs.	HPH-1.5
HI-POWER HW-8UA	8 ตัน	144 mm.	Urethane	4 ล้อ	120 mm.	240 mm.	9 mm.	M20	42 kgs.	HPH-1.5
HI-POWER HW-10SA	10 ตัน	99 mm.	Steel	4 ล้อ	78 mm.	150 mm.	6 mm.	M16	20 kgs.	HPH-1.5



HI-POWER MODEL	Max. Load Capacity (Tons)	Running Resistance		ขนาดตัวเต่า Frame Dimension (mm.)							ขนาดล้อ Roller (mm.)	จานหมุนด้านบน Turn Table Dimension (mm.)			
		Steel Road Surface	Steel Road Surface	A	K	P	H	g	Øs	Ød	B	ØD	t	M	
HI-POWER HW-2UA	1 - 2 ตัน	0.05	0.07	214	330	270	84	15	26	65	75	150	6	M16	
HI-POWER HW-3UA	3 ตัน	0.05	0.07	244	350	290	94	14	26	75	90	150	6	M16	
HI-POWER HW-5UA	5 ตัน	0.05	0.07	284	400	340	124	29	26	100	110	180	9	M20	
HI-POWER HW-8UA	8 ตัน	0.05	0.07	344	460	400	144	34	31	120	140	240	9	M20	
HI-POWER HW-10SA	10 ตัน	0.03	0.07	204	350	290	99	19	26	78	70	150	6	M16	

STEEL HANDLE (OPTIONAL) ▼



HI-POWER<sup>®</sup>

บริษัท พี เอส วิคตอรี ซิสเต็ม เอ็นเตอร์ไพรส์ จำกัด

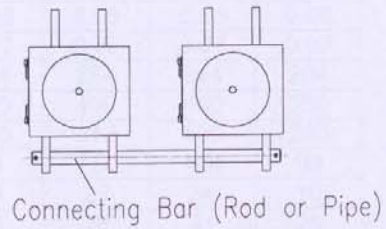
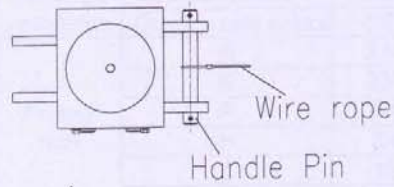
5/4 ถนนเดโช แขวงสุริยวงศ์ เขตบางรัก กทม 10500

TEL 02-235-8589 , 02-634-9944 FAX. 02-2358590 e-mail : info@victorysystem.com

A Pulling

**EXAMPLE**

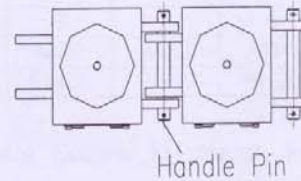
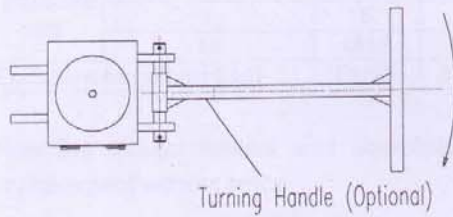
B To avoid meandering



C To change direction

**EXAMPLE**

D Connection



3 Specifications

